

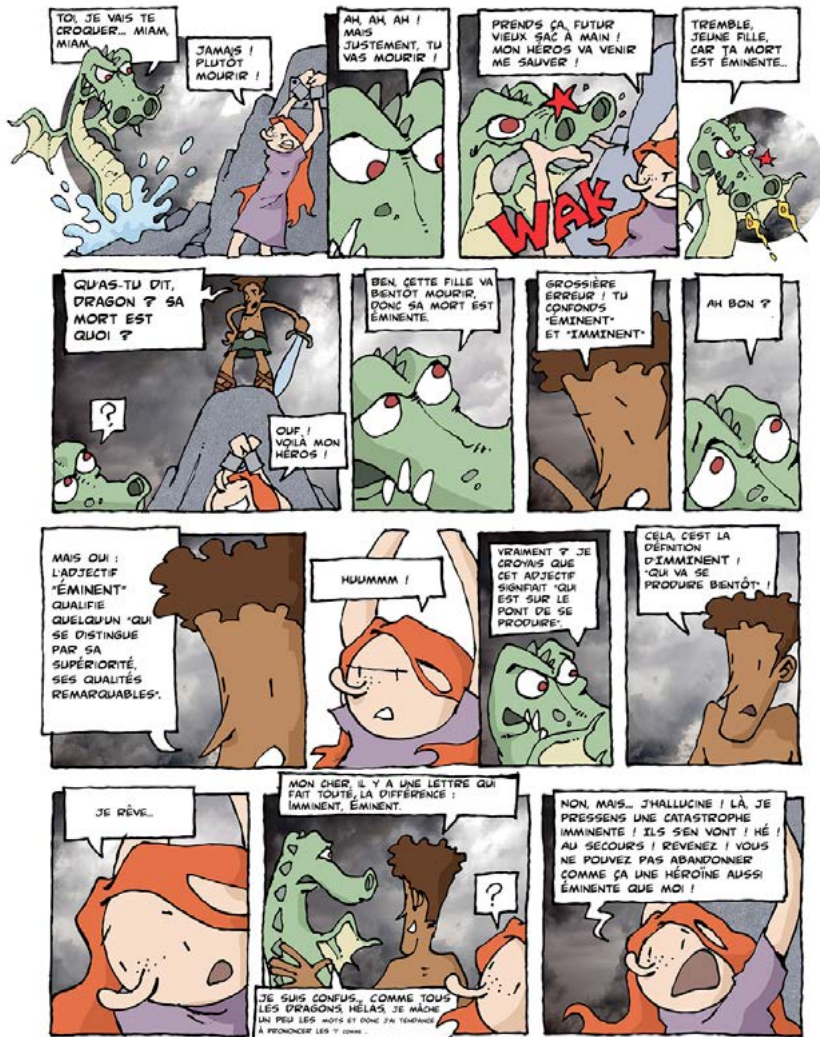


Sélection de travaux



Ali et Lola

Mort imminente

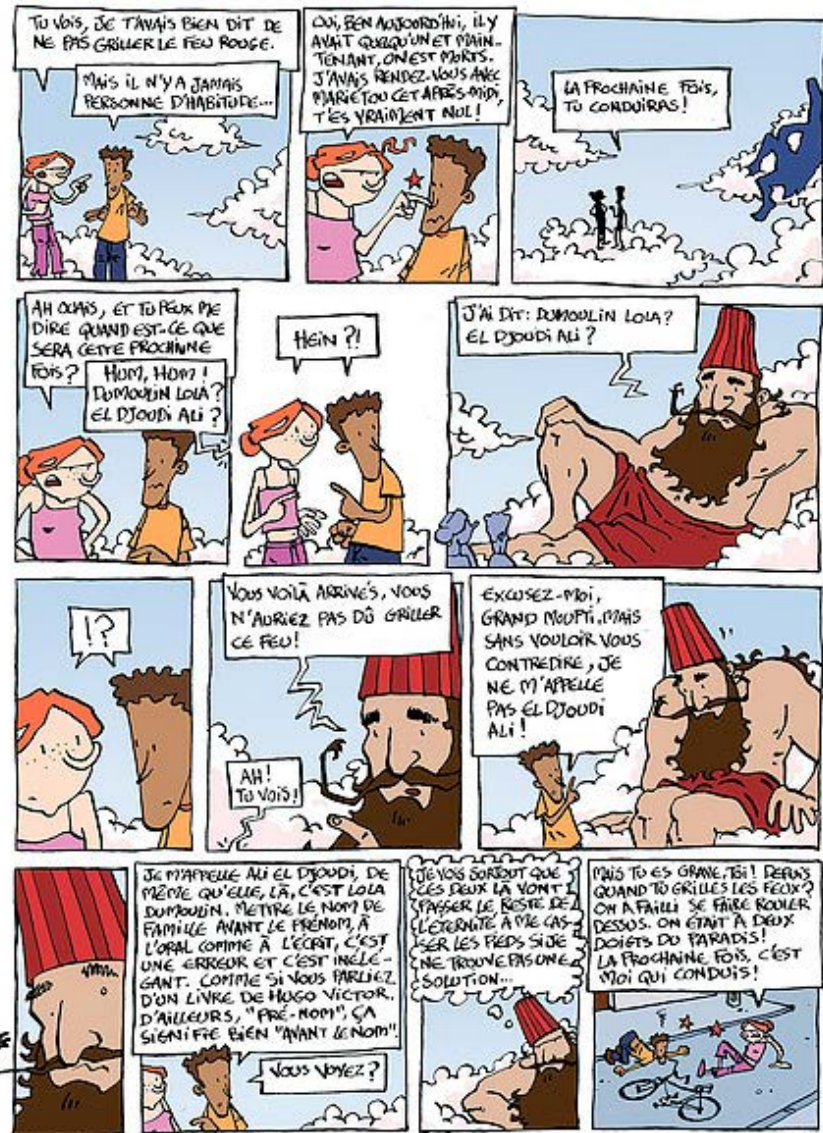


GREFF FIM



ALI ET LOLA

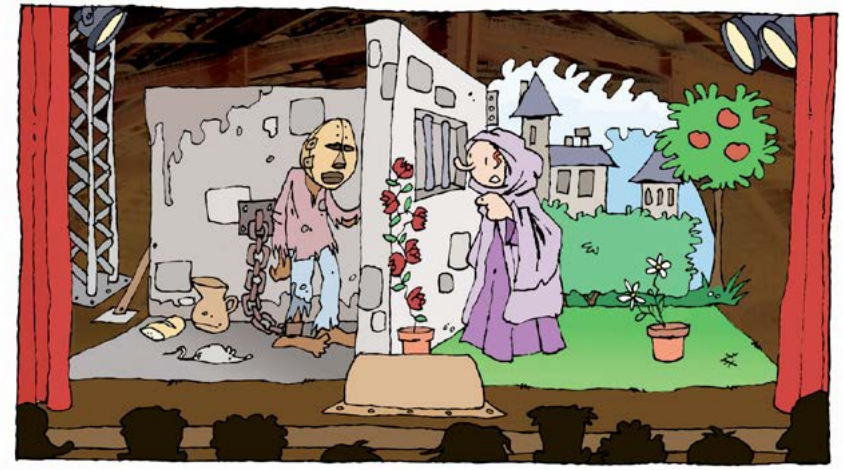
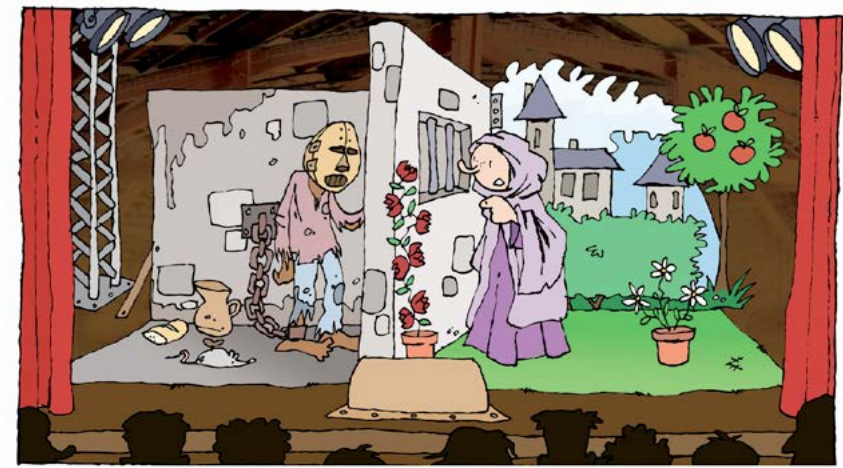
★ Convoqués au paradis ★



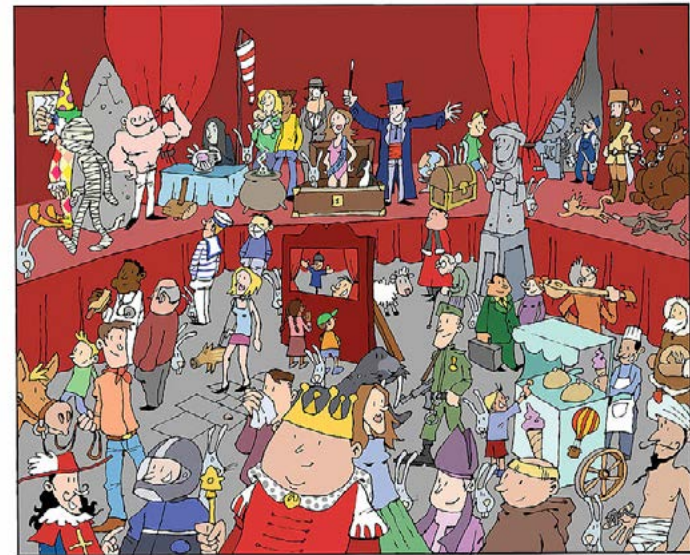
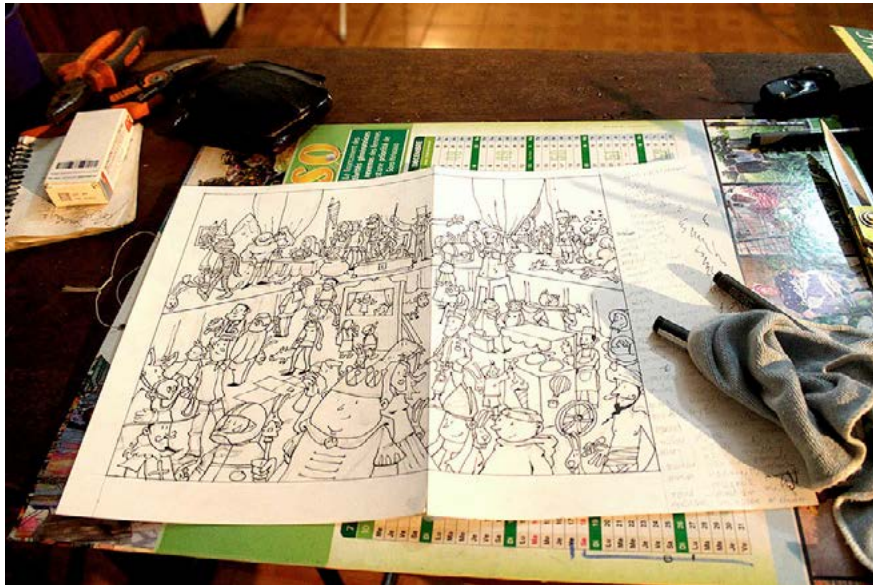
GREFF FIM



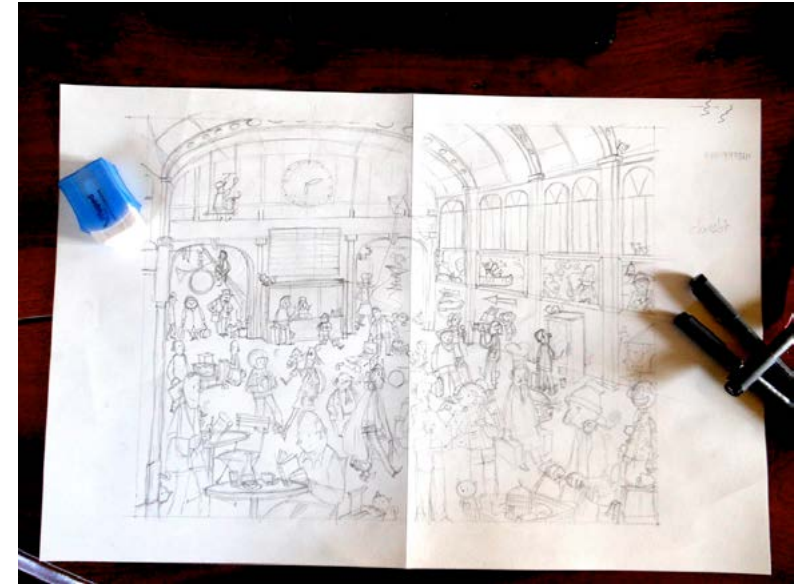
Geoff Fim



Illustration

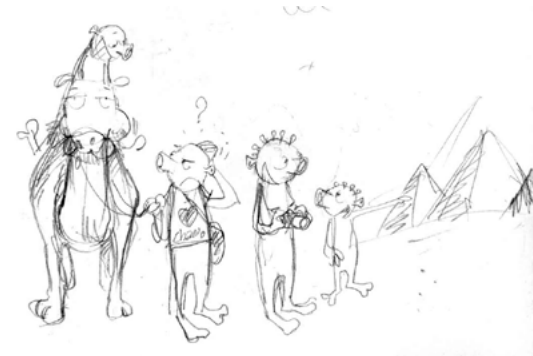


Illustration

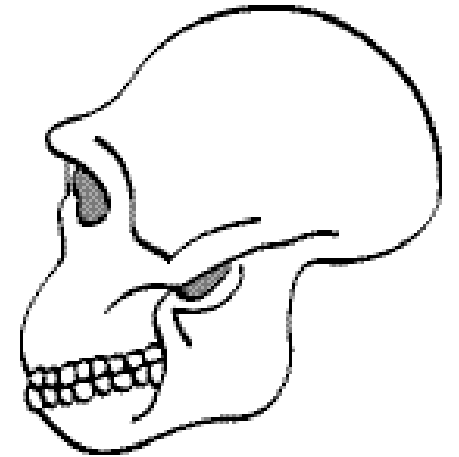
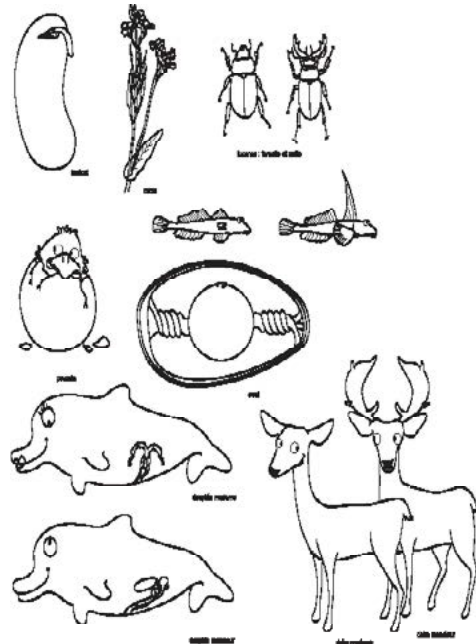
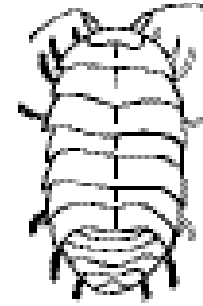
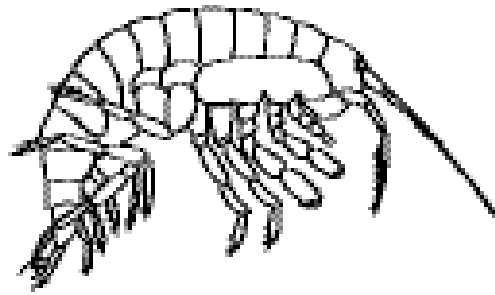
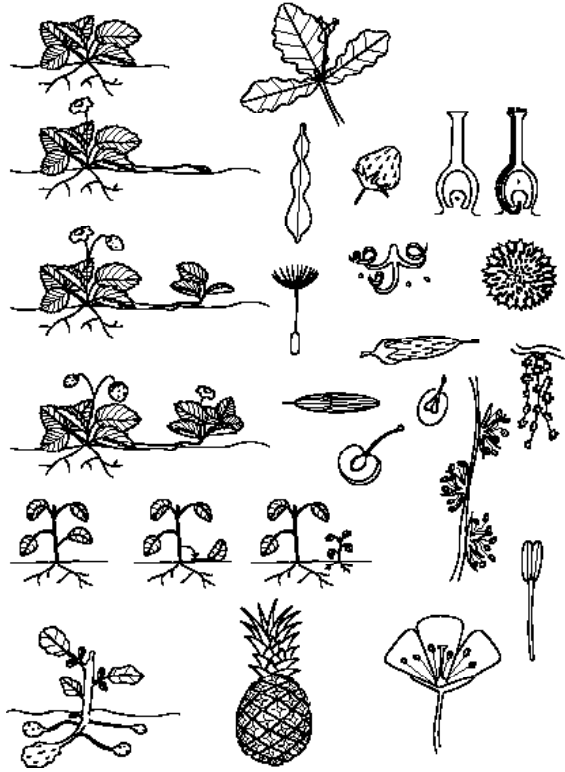


Illustration

Illustration de manuels scolaires, documents pédagogiques
SVT, lecture, langue...



Illustration



Illustration



Illustration



Illustration



ONISEP LE CONSEIL RÉGIONAL DE PIÉMONT

Planète métiers

Bienvenue sur l'intranet PLANETE METIERS !
Jeunes de 14 à 18 ans, ce site vous est dédié.
Vous y trouverez toute l'information utile à votre choix d'orientation :
établissements, diplômes, métiers.
Vous pourrez également trouver les coordonnées du CIO le plus proche de chez vous, en savoir plus sur l'ONISEP et le Conseil régional et échanger sur le forum de l'académie.

Diplômes

Établissements

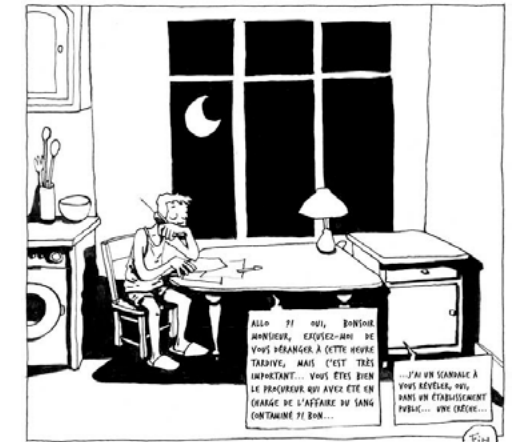
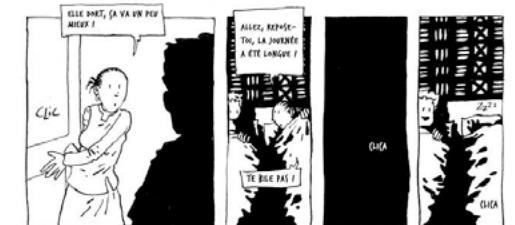
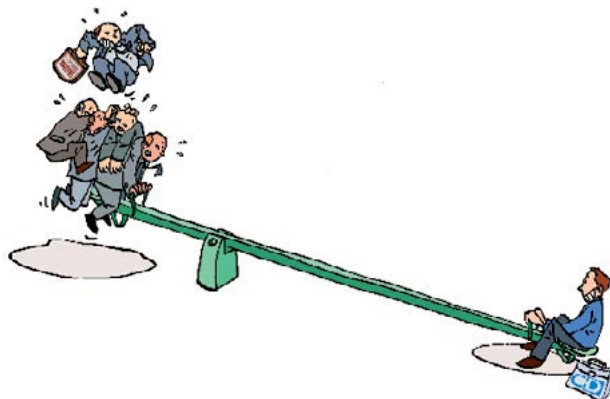
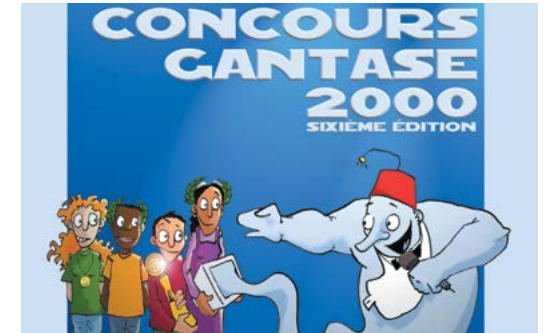
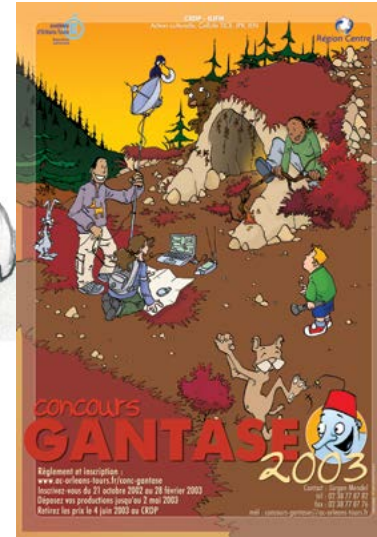
Métiers

Illustration

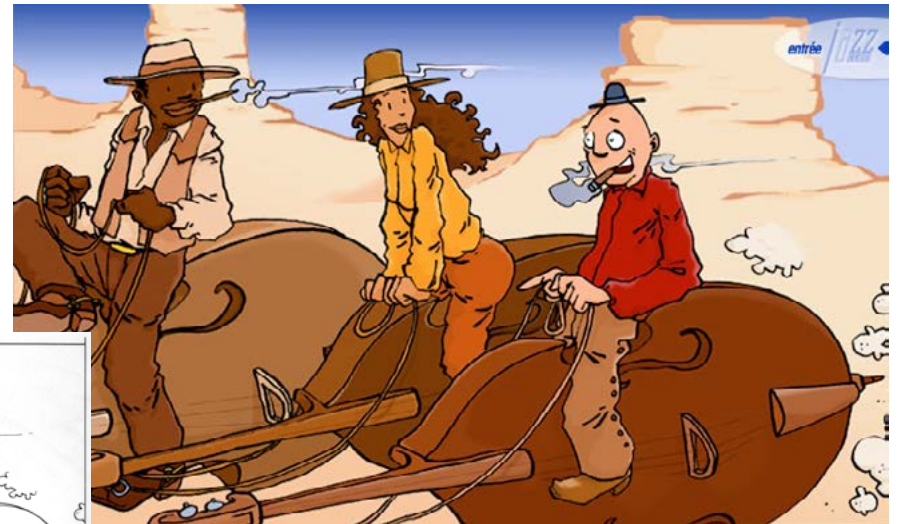


Illustration

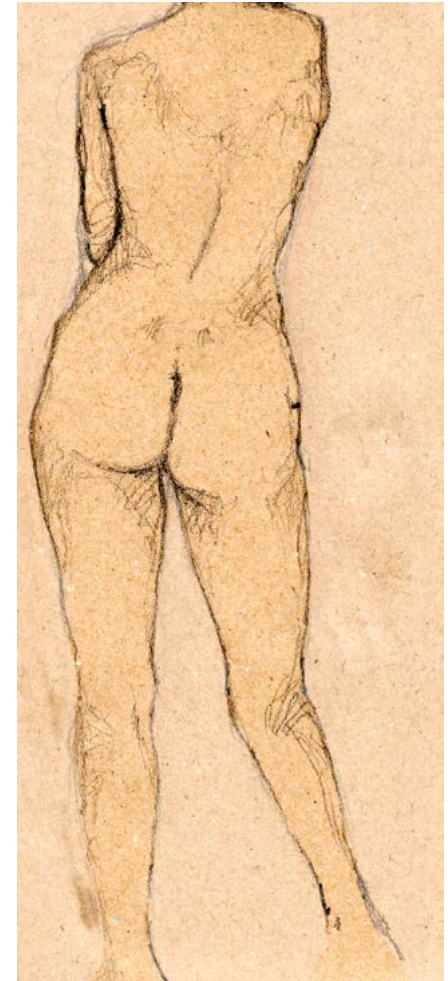
Illustrations diverses



Illustration



Illustration





[lien SPOT TV](#)

Direction artistique // prod & créa



Storyboard

[lien SPOT TV](#)



[lien SPOT TV](#)



[lien SPOT TV](#)



[lien SPOT TV](#)



Spirit McCann Mali pour Incolac Origini

SpiritMcCANN Bamako

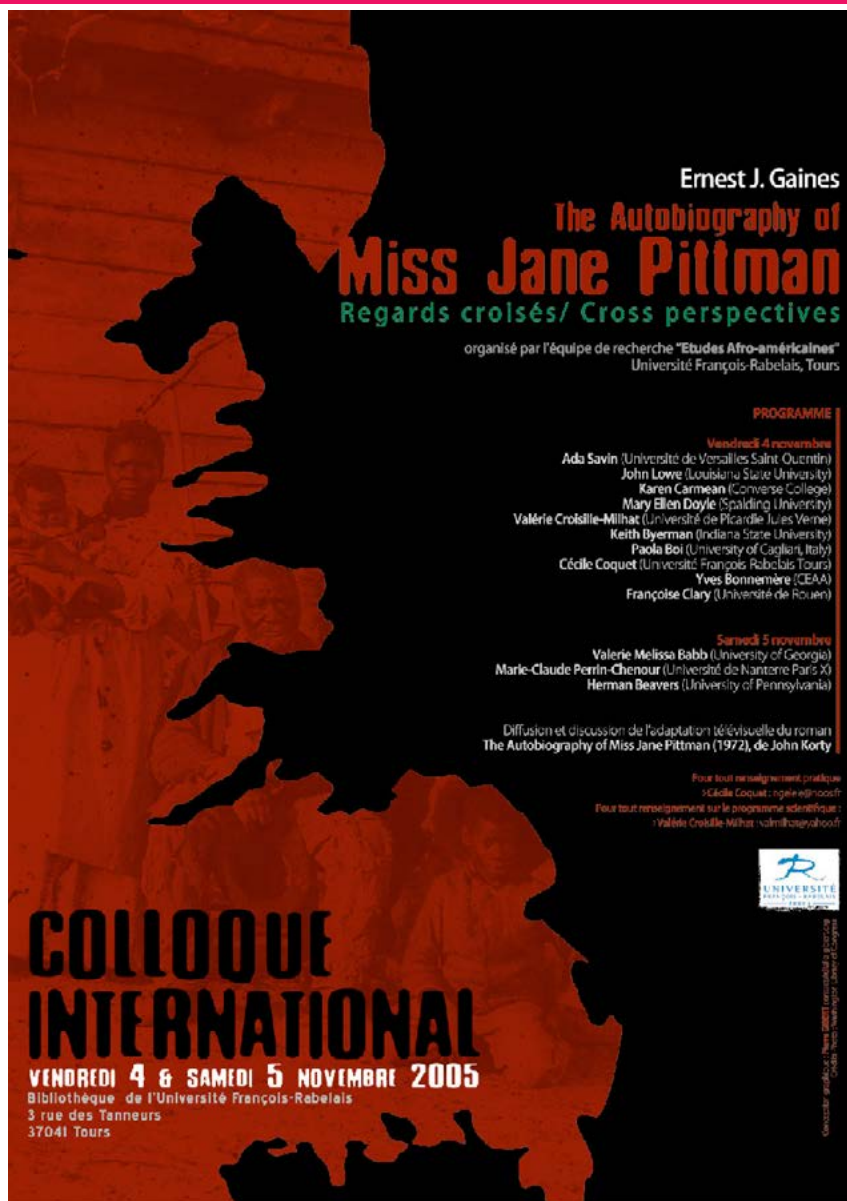
SPIRIT [S'abonner](#) 40

1 636 vues

The video player shows a man in a white headwrap and a woman in an orange top, both smiling and holding glasses of a white beverage. The video progress bar indicates 0:48 / 1:00. The video title is 'Spirit McCann Mali pour Incolac Origini' and the channel is 'SpiritMcCANN Bamako'. There is a 'S'abonner' button with 40 subscribers and 1 636 views.

[lien SPOT TV](#)

Book créa // sélection de travaux variés



Ernest J. Gaines
The Autobiography of Miss Jane Pittman
Regards croisés/ Cross perspectives

organisé par l'équipe de recherche "Études Afro-américaines"
Université François-Rabelais, Tours

PROGRAMME

Vendredi 4 novembre
Ada Savin (Université de Versailles Saint-Quentin)
John Lowe (Louisiana State University)
Karen Carmean (Converse College)
Mary Ellen Doyle (Spalding University)
Valérie Crosille-Milhat (Université de Picardie Jules Verne)
Keith Dyerman (Indiana State University)
Paola Bai (University of Cagliari, Italy)
Cécile Coquet (Université François-Rabelais, Tours)
Yves Bonnemère (CEAA)
Françoise Clary (Université de Rouen)

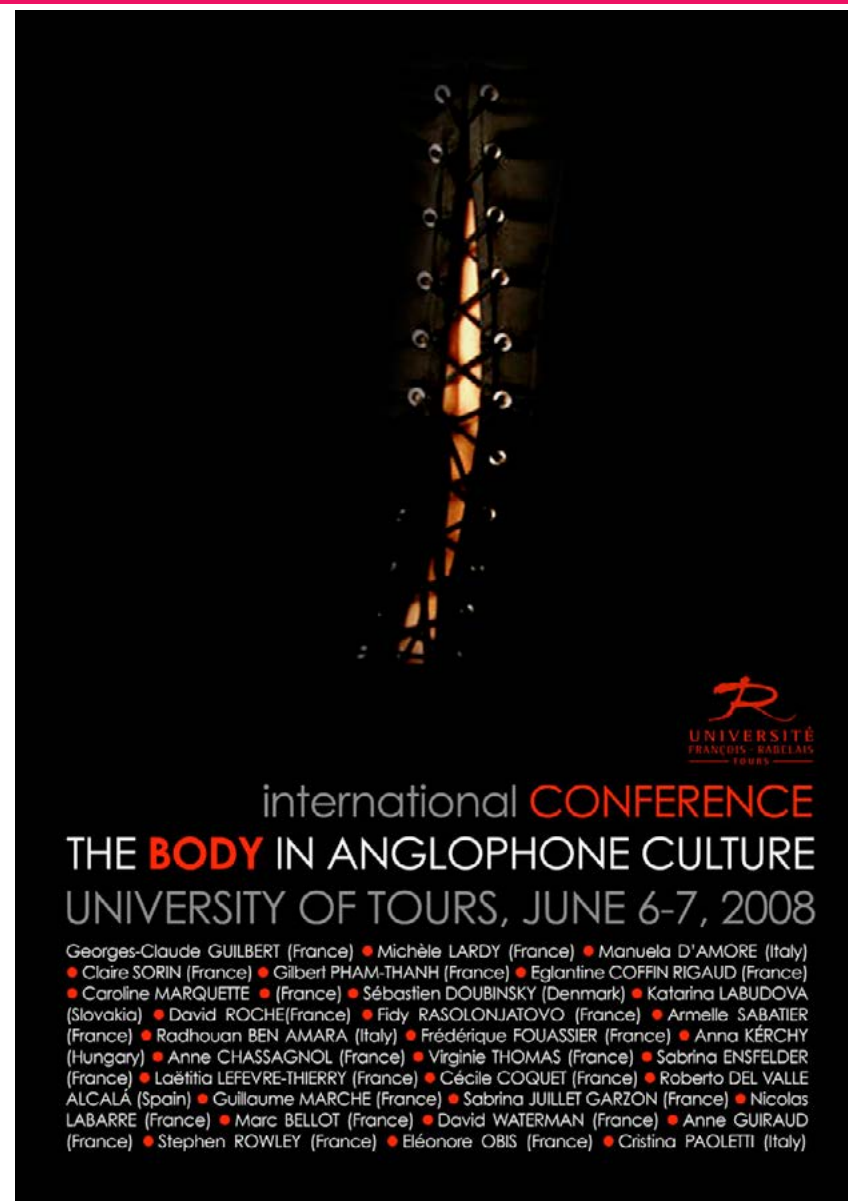
Samedi 5 novembre
Valerie Melissa Babb (University of Georgia)
Marie-Claude Perrin-Chenour (Université de Nanterre Paris X)
Herman Beavers (University of Pennsylvania)

Diffusion et discussion de l'adaptation télévisuelle du roman
The Autobiography of Miss Jane Pittman (1972), de John Korty

Pour tout renseignement pratique :
> Cécile Coquet : ngale@univ-tours.fr
Pour tout renseignement sur le programme scientifique :
> Valérie Crosille-Milhat : valmilk@univ-tours.fr

COLLOQUE INTERNATIONAL
VENDREDI 4 & SAMEDI 5 NOVEMBRE 2005
Bibliothèque de l'Université François-Rabelais
3 rue des Tanneurs
37041 Tours

UNIVERSITÉ FRANÇOIS-RABELAIS TOURS



UNIVERSITÉ FRANÇOIS-RABELAIS TOURS

international **CONFERENCE**
THE BODY IN ANGLOPHONE CULTURE
UNIVERSITY OF TOURS, JUNE 6-7, 2008

Georges-Claude GUILBERT (France) • Michèle LARDY (France) • Manuela D'AMORE (Italy)
• Claire SORIN (France) • Gilbert PHAM-THANH (France) • Eglantine COFFIN RIGAUD (France)
• Caroline MARQUETTE (France) • Sébastien DOUBINSKY (Denmark) • Katarina LABUDOVA (Slovakia)
• David ROCHE (France) • Fidy RASOLONJATOVO (France) • Armelle SABATIER (France)
• Radhouan BEN AMARA (Italy) • Frédérique FOUASSIER (France) • Anna KÉRCHY (Hungary)
• Anne CHASSAGNOL (France) • Virginie THOMAS (France) • Sabrina ENSFELDER (France)
• Laëtitia LEFEVRE-THIERRY (France) • Cécile COQUET (France) • Roberto DEL VALLE ALCALÁ (Spain)
• Guillaume MARCHE (France) • Sabrina JUILLET GARZON (France) • Nicolas LABARRÉ (France)
• Marc BELLOT (France) • David WATERMAN (France) • Anne GUIRAUD (France)
• Stephen ROWLEY (France) • Eléonore OBIS (France) • Cristina PAOLETTI (Italy)

Book créa // sélection de travaux variés

AFRICAN-AMERICAN NATIONALISM(S) CONFERENCE
28-30 NOVEMBRE 2003

UNIVERSITE DE TOURS

INTERVENANTS AU COLLOQUE

Vendredi 28 :
 CARL BURROWS
 PAMELA BLUNT
 IDE CORLEY-CARMODY
 REBECCA RUTLEDGE
 SARAH FILA-BAKABADIO
 SUJAYA DHANYANTARI
 MAZI ALLEN
 CLARENCE MUMFORD
 ERROL HENDERSON
 ERIC ABBESSI
 JACQUES COULARDEAU
 CONSTANCE JOYCE MARTIN
 CHERYL ANN BOLDEN

Samedi 29 :
 PEARL JAMES
 BENOTI DEPARDIEU
 EMILY SENDIN
 PATRYCJA KURJATTO-RENARD
 LASHONDA BARNETT
 R. SCOTT HEATH
 ANNE URBANOWSKI
 PHYLLIS BURNS
 COURTNEY R. BAKER
 ANNE CREMIEUX
 DEAN ROBINSON
 FRANÇOISE CLARY
 MABOULA SOUMAHORO
 AURELIEEN MOKOKO GAMPID

Salle Ockeghem
 Place Chateauneuf - Tours
 Inscription : 15 euros
 Renseignements : 02 47 47 47

International symposium **Constructing Black France** "a transatlantic dialogue"

Friday, April 17

9.00 am - 6.30 pm

James Room (4th Floor, Barnard Hall)
 Barnard College & Maison Française
Columbia University
 New York

Participants

Hisham Aldi • Kristen Barnes • Yamina Benguigui • Hourya Benthouhami • Jovonne Bickerstaff • Kristen Stromberg Childers • Cecile Coquet-Mokoko • Rokhaya Diallo, Les Indivisibles • Diarapha Diallo-Gibert • Christine Duhal • Helene Charley • Francois Durpaire & Régine Montreuil • Judith Ezekiel • Richard S. Fogarty • Felix Germain • Claude Grunzick • Abdoulaye Gueye • Julie Huntington • Patrick Lozes CRAN • Samir Meghelli • Lorenzo Morris • Marie-Ange Payet • Claudine Raynaud • Houaria Righi


Chairs
 Emmanuelle Saada, French Dept, Columbia University
 Marie-Helene Koffi-Tiesso, French Dept, Columbia University
 Judith Ezekiel, Women's Studies and American studies, Wright State University and University Toulouse-Le Mirail (France)
 Bachir Diagne, French Dept, Columbia University (co-chair)
 Elsa Dorlin, Dept of Philosophy, University Paris I - Pantheon Sorbonne

Co-sponsored by:
 INSTITUTE FOR RESEARCH IN AFRICAN AMERICAN STUDIES (Columbia University)
 MAISON FRANÇAISE (Columbia University)
 FRENCH-AMERICAN FOUNDATION
 AFRICANA STUDIES (Barnard College)
 INSTITUTE OF AFRICAN STUDIES (SIPA, Columbia University)
 MIDDLE EAST INSTITUTE (SIPA, Columbia University)
 FRENCH EMBASSY, CampusFrance
 WOMEN'S STUDIES (Barnard College)

contact : Dr. Maboula Soumahoro - ms3718@columbia.edu

Ladj Ly (Film Director) & Diarapha Diallo present

"365 Days in Clichy Montfermeil"



Paris, France - In October 2005, a series of riots and violent clashes were triggered by a police blunder which cost the life of 2 teenagers. This event ignited pre-existing tensions in poor housing projects unveiling to broad daylight the extent of social injustice that mainstream media worldwide have called "Le Mal-Être des Banlieues" (Ghetto Angst). In this documentary, Ladj Ly delivers unseen images in the heart of the events -- a version of the facts from the "other France"-- bringing to the fore the urgent need for society to accept its diversity.

Sunday April 27th 2008, 4.00 PM | University of Virginia | Kaleidoscope Lounge
Newcomb Hall 3rd Floor - Charlottesville, VA

Monday April 28 2008, 3.00 PM | Temple University | Temple University Center City Campus (TUCC)
Room 101 - 1515 Market St. - Philadelphia, PA 19102

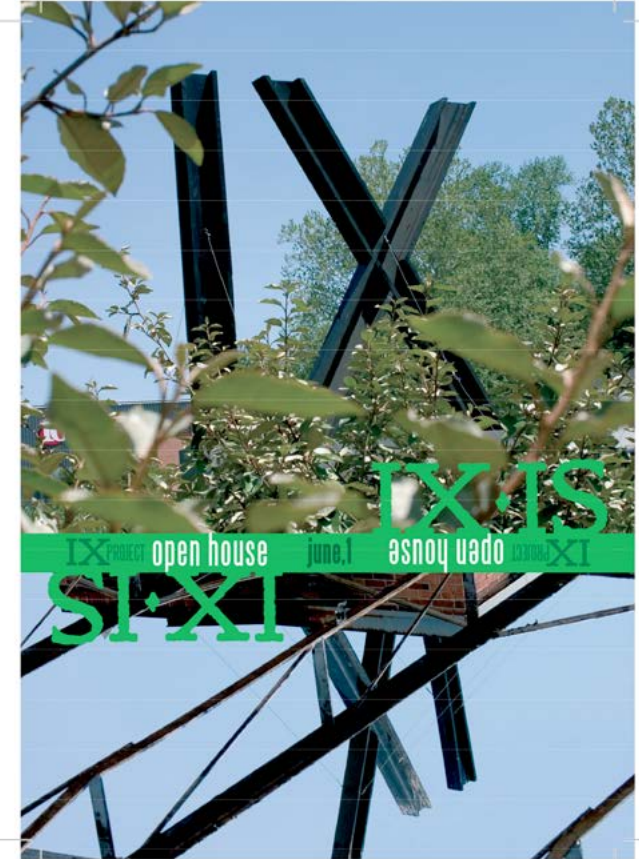
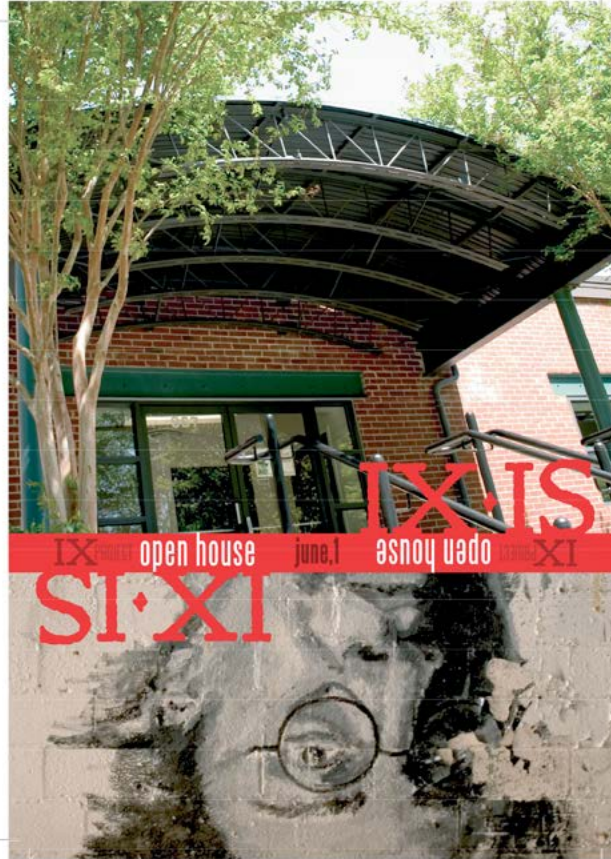
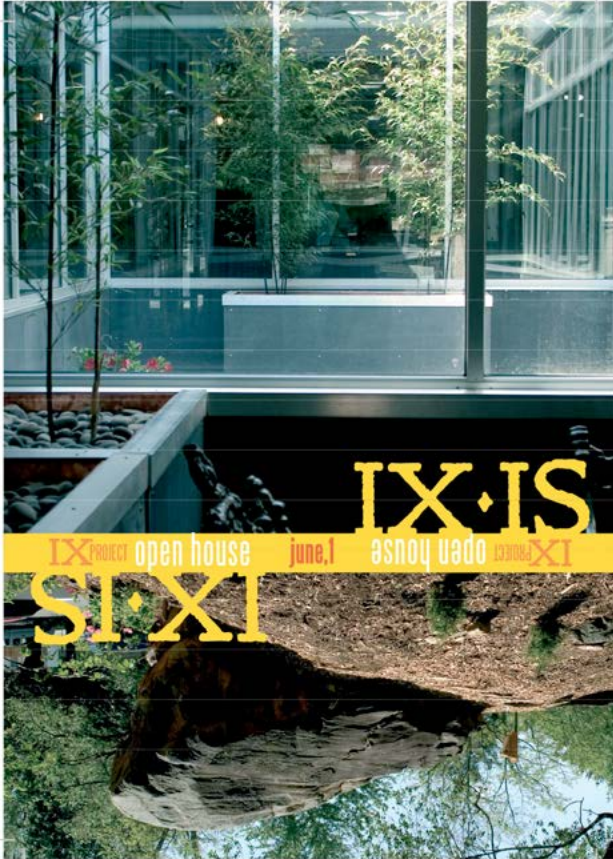
Saturday May 3, 2008 - 6.00 to 9.00 PM | Morgan State University | Clarence M. Mitchell Engineering Building Auditorium
1700 East Cold Spring Road - Baltimore MD 21251



Contacts
University of Virginia : Stephanie Yawa Dewolfe syd4k@virginia.edu
Temple University : Prof. Linn Washington lwashing@temple.edu
Morgan State University : Dr Ray Winbush rwinbush@usil.net



Book créa // sélection de travaux variés



Book créa // Packaging




 Eau minérale naturelle DIAGO®
 est agréée par le Ministère
 de la Santé Publique
 sous le n° AMM 058/2013
 D/N°2013-0588/MS-SG
 Fin:07/2018
COMPOSITION
 Bicarbonates : 182 mg/l
 Magnésium : 14 mg/l
 Calcium : 25 mg/l
 Sodium : 17 mg/l
 Potassium : 7,1 mg/l
 Sulfates : 5,6 mg/l
 Chlorures : 2,6 mg/l
 Nitrates : 0 mg/l
 PH : 7,15
1,5L
 SEMM ZI route de Sotuba • BP 324 Bamako - Mali
 Tél : +993 20 21 36 44 • Fax : +993 20 21 58 74



Découverte par Evian International
 en 1991, l'eau minérale du village de
 Diago est naturellement filtrée par
 des roches volcaniques qui
 l'enrichissent en minéraux et en
 oligoéléments. Ce lent parcours à
 travers les Monts Mandingues lui
 apporte toute la pureté et la
 légèreté d'une eau saine, digeste et
 équilibrée. Ces qualités confèrent à
 DIAGO des vertus naturelles qui en
 font l'eau idéale pour toute la
 famille.

 5121491715153





 Eau minérale naturelle DIAGO®
 est agréée par le Ministère
 de la Santé Publique
 sous le n° AMM 058/2013
 D/N°2013-0588/MS-SG
 Fin:07/2018
COMPOSITION
 Bicarbonates : 182 mg/l
 Magnésium : 14 mg/l
 Calcium : 25 mg/l
 Sodium : 17 mg/l
 Potassium : 7,1 mg/l
 Sulfates : 5,6 mg/l
 Chlorures : 2,6 mg/l
 Nitrates : < 0,02 mg/l
 Nitrites : < 1 mg/l
 Peroxydes : < 0,02 mg/l
 PH : 7,15
1,5L
 SEMM SA
 ZI - BP 324 Bamako MALI
 Tél. : (223) 20 21 36 44
 Fax : (223) 20 21 58 74



INDICATIONS
 Découverte par Evian International en 1991,
 l'eau minérale du village de Diago est naturel-
 lement filtrée par des roches volcaniques qui
 l'enrichissent en minéraux et en oligoéléments.
 Ce lent parcours à travers les Monts
 Mandingues lui apporte toute la pureté et la
 légèreté d'une eau saine, digeste et équilibrée.
 Ces qualités confèrent à DIAGO des vertus
 naturelles qui en font l'eau idéale pour toute la
 famille.

 5121491715153




Book créa // Packaging





Ami Orange est une boisson rafraîchissante pleine de vitalité, constituée d'eau minérale naturelle. À conserver de préférence à l'abri de la lumière et dans un endroit frais et sec.

Composition
EAU MINÉRALE
SUCRE
REGULATEUR DE GOUT (E330)
AROME
EMULSIFIANT (E415)
CONSERVATEUR (E211)
Service consommateurs
(223) 20 21 36 64
Embouteillée par SEMM
ZI Sotuba • Rue 839 • BP 324
Bamako • Mali
www.groupeami.net

05l

Joue avec nous!

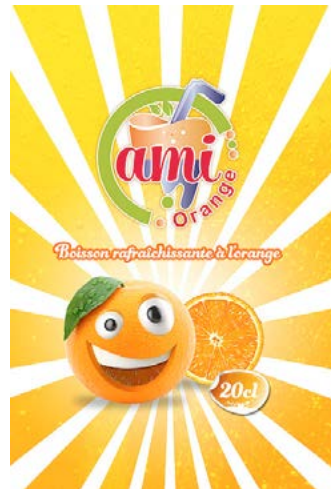



Ami Mangue est une boisson rafraîchissante pleine de vitalité, constituée d'eau minérale naturelle. À conserver de préférence à l'abri de la lumière et dans un endroit frais et sec.

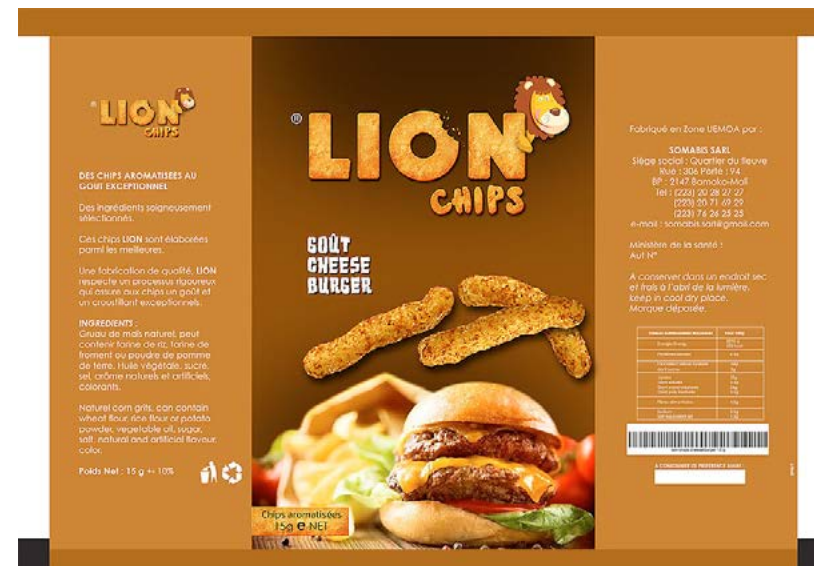
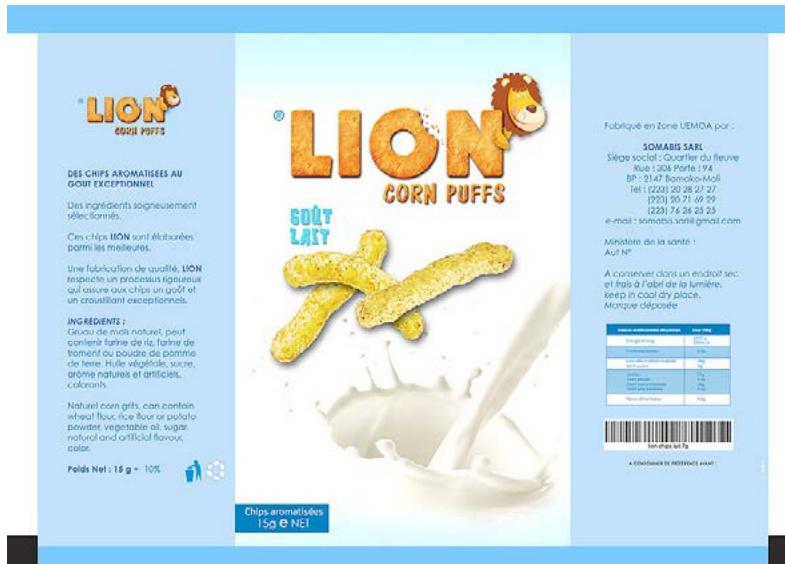
Composition
EAU MINÉRALE
SUCRE
REGULATEUR DE GOUT (E330)
AROME
EMULSIFIANT (E415)
CONSERVATEUR (E211)
Service consommateurs
(223) 20 21 36 64
Embouteillée par SEMM
ZI Sotuba • Rue 839 • BP 324
Bamako • Mali
www.groupeami.net

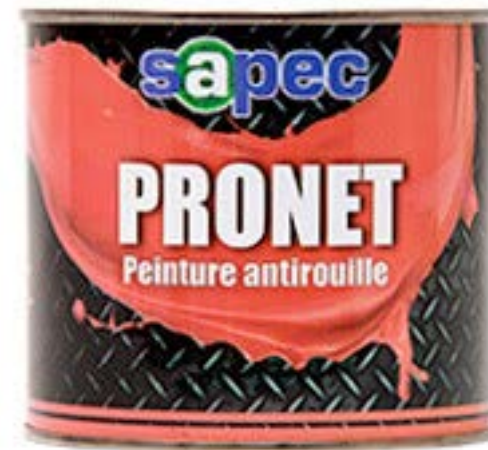
05l

Joue avec nous!



Book créa // Packaging







sita
Salon des Ingénieries
de la Transformation
et de l'Apprentissage

'09

25, 26 & 27 JUIN 2009 au Pavillon des Sports Modibo Keïta

Ministère de l'Emploi et de la Formation Professionnelle

McCann

Rouge de colère ?



SPRINGCAN

00223 20 21 31 17

This advertisement features a man in a light blue shirt with a frustrated expression, his fists clenched. To his left is a yellow car with significant front-end damage. The background is a solid red color. The headline 'Rouge de colère ?' is written in white at the top. At the bottom, there is a phone number and a small logo.

Assurance AUTO/MOTO

Tous risques
à partir de
4000 Fcfa/mois

Annoncez
la couleur

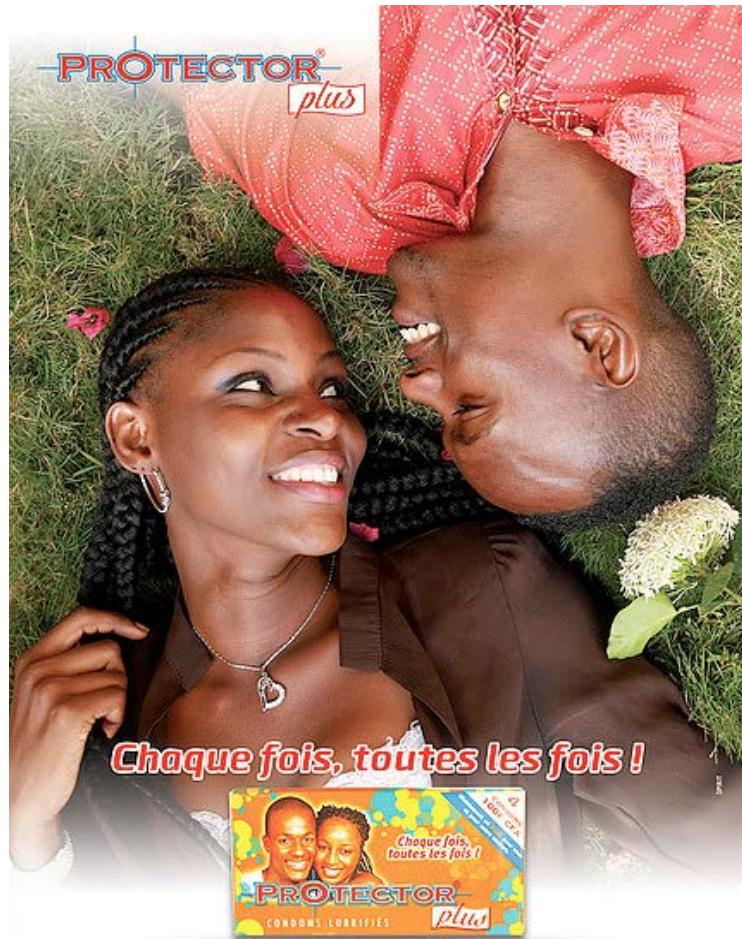
Soyez bleu !



Les Assurances
Bleues

00223 20 21 31 17

This advertisement features a man in a light blue shirt laughing joyfully with his hands raised. The background is a solid blue color. The headline 'Assurance AUTO/MOTO' is written in white at the top. Below it, the text 'Tous risques à partir de 4000 Fcfa/mois' is written in white. A white banner at the bottom contains the slogan 'Soyez bleu !' and the text 'Annoncez la couleur'. The logo for 'Les Assurances Bleues' and the phone number '00223 20 21 31 17' are also present.



sapec

VINYL-IN
peinture acrylique à l'eau
pour tous supports

FLASH SPECIAL
la SAPECMANIA s'empare du MALI

Rue : B45 Zone Industrielle - BPE 31 Bamako - Mali
Tél : 20 21 71 10 / 20 21 41 41 - Fax : 20 21 79 01
Email : sapec@kotel.net

sapec

PRONET
Peinture antirouille

N°1 au MALI

SAPEC • Rue 845 • Zone Industrielle
BP E 31 Bamako - Mali
Tél : 20 21 41 41 // 20 21 71 13
commercialesapec@orangemali.net
www.peinturesapec.com

A photograph of a woman with dark hair, wearing a light blue patterned top, looking up and smiling at a Shell gas station sign. The sign features the Shell logo and is illuminated with red and yellow lights. The background is a clear blue sky.

SHELL FETE LES FEMMES

Du 4 au 31 mars 2015, faites le plein de cadeaux dans les stations SHELL.
A partir de 2500 Fcfa de carburant, recevez des cadeaux.

